



Capricorn to polski producent systemów instalacji grzewczych i wody użytkowej obecny na rynku od 1997 roku. Firma dysponuje nowoczesnymi wydziałami produkcyjnymi (m.in. wytwarzającym 5-warstwową rurę PE-RT do ogrzewania i chłodzenia płaszczyznowego), własnym centrum badawczo-rozwojowym oraz pracownią projektową. Spółka zatrudnia prawie 300 osób, a głównymi odbiorcami jej produktów są największe sieci hurtowni instalacyjnych i dystrybucyjnych w Polsce i na świecie.

### Systemy ogrzewania i chłodzenia płaszczyznowego

Nowoczesne rozwiązania przeznaczone do regulacji temperatury w pomieszczeniach zarówno w sezonie zimowym, jak i letnim. Różnorodność układów gwarantuje ich dopasowanie do indywidualnych potrzeb każdego odbiorcy. Systemy znajdują zastosowanie w budownictwie mieszkaniowym (jedno- i wielorodzinnym), przemysłowym (hale, boiska, parkingi), inżynieryjnym i w obiektach sakralnych.

#### Elementy systemu:

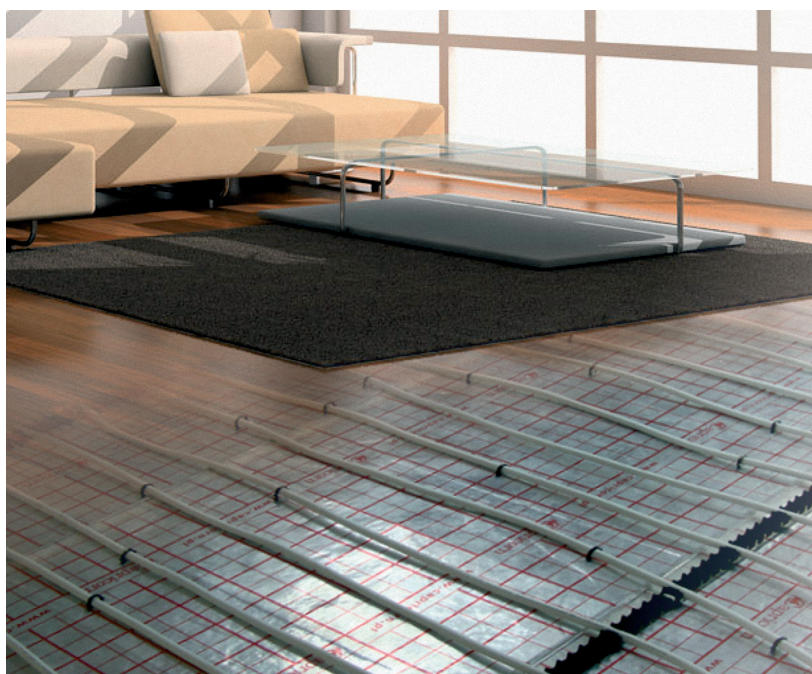
**Rury PE-RT EVOH PE-RT** – o średnicach 14, 15, 16, 17, 18, 19 i 20 mm i gr. ścianki 2 mm, wykonane w technologii wielowarstwowej (5-warstwowy PE-RT połączony z warstwą antydyfuzyjną EVOH).

**Rozdzielacze** – wykonane ze stali nierdzewnej lub mosiądzu. Dostępne są w różnych opcjach oprzyrządowania:

- z przepływomierzami i zaworami termoregulacyjnymi,
- z zaworami regulacyjnymi ręcznymi i termoregulacyjnymi,
- z zaworami regulacyjnymi ręcznymi i odcinającymi.

Oferta obejmuje również oprzyrządowanie dodatkowe.

**Zestawy mieszające** – dostępne w trzech konstrukcjach; oparte o zasuwę 3D w opcji z by-passem oraz bez, a także o zawór z głowicą termostatyczną. Izolacje – gotowe do montażu płyty izolacyjne przeznaczone do instalacji systemów ogrzewania podłogowego dla budownictwa mieszkaniowego. Dostępne



w trzech wersjach (Standard, Strong, Acoustic) o zróżnicowanych parametrach termicznych oraz współczynnikach odporności na przeciężenie.

**Grubość [mm]:** 20, 25, 30 lub 50. Zgodnie z normą PN-EN 13163:2009.

**Sterowanie elektryczne** – kompletny system, który dzięki zarządzaniu pracą kotła i pompy obiegowej ogrzewania płaszczyznowego umożliwia regulację temperatury w pomieszczeniach. Ma możliwość programowania pracy instalacji.

**Elementy systemu:** siłowniki, termostaty, centrale sterujące.

**Ekran grzewczy AluPlate** – do montażu w technologii suchej, pełni funkcję płyty grzewczych i uchwytów mocujących rurę. Jedno- i dwukanałowe, z opcjonalną warstwą styropianu, umożliwiającą szybki montaż bezpośrednio na posadzce. Dostępne wersje z nacięciami (w odległości 25 cm od krawędzi), ułatwiającymi szybkie dzielenie płyty.

**Komponenty montażowe** – szyny montażowe Rail (mocowane na spinke, z grotem lub z taśmą samoprzylepną), Tacker (urządzenie do instalacji rur grzewczych za pomocą spinek), spinke do montażu szyn Rail, spinke tworzywo-

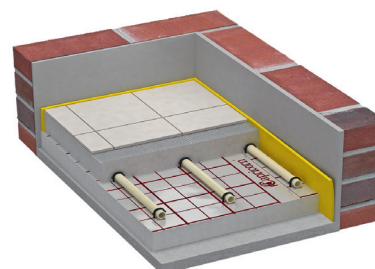
we (pakiet), rozwijak do rur, taśma brzegowa, łuki prowadzące, narzędzia do obróbki rur (nożyce, kalibrator, szczęki zaprasowujące).

#### Pozostała oferta:

- systemy ogrzewania grzejnikowego oraz wody użytkowej PE-RT/EVOH/PE-RT oraz system złączek zaprasowywanych
- rozdzielacze do instalacji c.o. z mosiądzu lub stali nierdzewnej, w wersjach od 2 do 12 sekcji
- przyłącza grzejnikowe dolnozasilane proste oraz kątowe (rozstaw 50 mm)
- szafki natynkowe oraz podtynkowe

#### Zobacz więcej na:

[www.capricorn.pl/pl/systemy-ogrzewania-płaszczyznowego](http://www.capricorn.pl/pl/systemy-ogrzewania-płaszczyznowego)



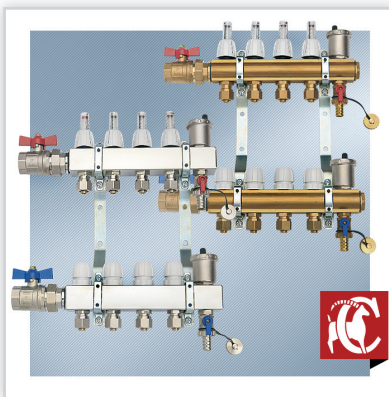
#### ■ CAPRICORN S.A.

Ciernie 11, 58-160 Świebodzice

tel. 74 854 05 16, faks 71 722 28 18, [www.capricorn.pl](http://www.capricorn.pl), e-mail: [zamowienia@capricorn.pl](mailto:zamowienia@capricorn.pl)



**5-warstwowa rura ogrzewania płaszczynowego PE-RT/EVOH/PE-RT z barierą antydyfuzyjną EVOH.** **Typ:** rura wykonana w technologii wielowarstwowej; średnice rury: 14, 15, 16, 17, 18, 20 mm. **Cechy szczególne:** dedykowana do instalacji płaszczynowych: temp robocza do 70°C\*, (Ø 14-16) 8 bar / (Ø 17-20) 6 bar\*. Rura zgodna z normą: DIN 16833/16834, warstwa antydyfuzyjna zgodna z normą: DIN 4726. \*Dla instalacji wysokotemperaturowych: temp robocza do 90°C, ciśnienie robocze: (Ø 14-18) 6 bar / (Ø 20) 4 bar.



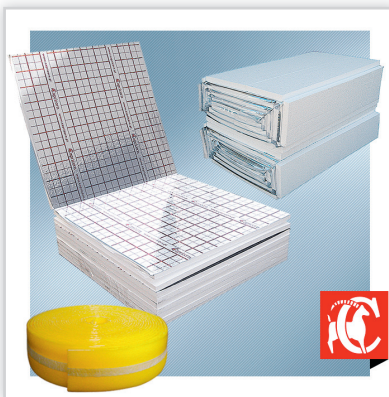
**Rozdzielacze ogrzewania i chłodzenia płaszczynowego oraz ogrzewania grzejnikowego.** **Wersje:** od 2 do 12 obwodów, dostępne w różnych konfiguracjach w zależności od oprzyrządowania. **Materiał:** mosiądz lub stal nierdzewna. **Ciśnienie robocze [bar]:** do 6. **Maks. temp. pracy [°C]:** 60. **Współczynnik przepływu:** dla rozdzielaczy mosiężnych  $5,91 \pm 0,01 \text{ m}^3/\text{h}$ , dla rozdzielaczy ze stali nierdzewnej  $6,01 \pm 0,01 \text{ m}^3/\text{h}$ .



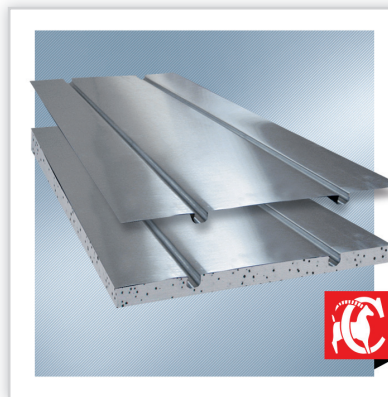
**Zestawy mieszające.** **Typ:** w ofercie zestawów mieszających Capricorn dostępne są zestawy obniżające temperaturę zasilania instalacji za pomocą zaworów 3D lub 2D. Zawory trójdrożne umożliwiają precyzyjną nastawę temperatury dedykowanej do ogrzewania płaszczynowego. **W zależności od modelu:** wyposażone są w pompę standard lub energooszczędną pompę obiegową spełniającą wymogi dyrektywy ErP.



**Szafki do rozdzielaczy.** **Wersje:** Compact i Standard, dostępne w wersjach: podtynkowe (w rozmiarach 350-1130) lub natynkowe (w rozmiarach 350-1130). **Materiał:** korpus: stal ocynkowana, blenda i drzwiczki: stal malowana proszkowo lub ABS dla modelu DiviBox.



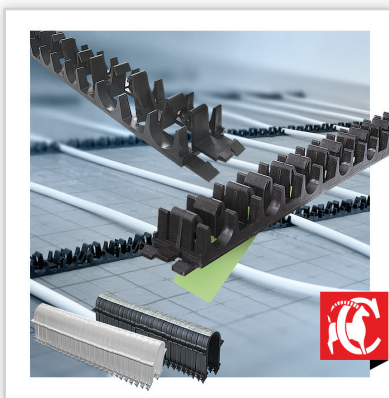
**Izolacje systemowe ogrzewania podłogowego** do instalacji systemów ogrzewania podłogowego. **Typ:** dostępna w kilku wersjach o różnych parametrach termicznych oraz współ. odporności na przeciążenia: Standard, Strong, Acoustic (gr.: 20, 25, 30 lub 50 mm) zgodnie z normą PN-EN 13163:2009. **Taśmy brzegowe** ze spienionego polietylenu o gęstości  $25 \text{ kg/m}^3$ . **Typ:** dostępne w wersjach: z nacięciami, z nacięciami i zakładką lub z nacięciami, zakładką i taśmą klejącą (gr. 8mm; wys. 130 lub 150 mm).



**Ekran grzewcze AluPlate.** Przeznaczone do montażu w technologii suchej, pełnią funkcję płyt grzewczych i uchwytów mocujących rurę. **Typ:** dostępne w wersjach: jedno- i dwukanałowy z opcjonalną warstwą styropianu, umożliwiającą szybki montaż bezpośrednio na posadzce. Wersje z nacięciami wyposażone są w nacięcia 25 cm od krawędzi, co umożliwia szybkie łamanie płyty i dzielenie jej na odcinki o długościach 25, 50 lub 75 cm bez użycia dodatkowych narzędzi.



**Narzędzia instalacyjne.** **Asortyment:** Rozwijaki do rur. **Typ:** niski, wysoki lub z wysuwalnymi ramionami; dostępne również Akcesoria do rozwijaków: prostownik rozwijaka do rur, uchwyty prostownika do rozwijaka wysokiego lub niskiego. Taker-urządzenie do montażu rury ogrzewania za pomocą spinek. **Typ:** Capri Floor z wydłużoną prowadnicą lub tworzywowy.



**Komponenty montażowe.** **Asortyment:** Szyny montażowe Rail. **Typ:** montowane na spinke, z grotem lub z taśmą samoprzylepną, dostępne rozmiary: Ø12-25; Spinki do montażu Szyn Rail. Spinki tworzywowe pakiet; Łuki prowadzące.



**Narzędzia do obróbki rury wielowarstwowej.** **Asortyment:** Nożyce do cięcia rur wielowarstwowych do średnicy 26 mm. Zapewniają czyste szybkie cięcie rury pod kątem 90°. **Kalibrator fazująco-gratujący** w wersji obsługującej rury o średnicach 16, 20 mm oraz średnice 16, 20, 26 mm. **Szczęki zaprasowujące** na profilu U oraz na profilu TH, przeznaczone do urządzeń zaprasowujących automatycznych.